



## Ausstellungen 2025

Programm der Ausstellungen im Foyer der Raphaelsklinik



**Raphaelsklinik**

*Eine Einrichtung der Alexianer  
und der Clemensschwestern*

### RAPHAELSKLINIK

AKADEMISCHES LEHRKRANKENHAUS  
DER UNIVERSITÄT MÜNSTER

Loerstraße 23  
48143 Münster

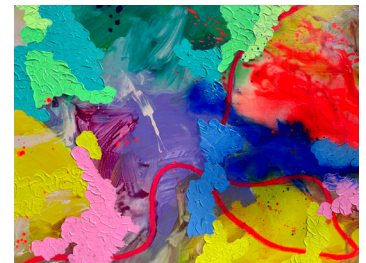
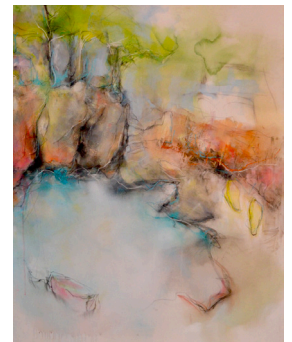
Tel.: (0251) 5007-0

Fax: (0251) 5007-22 64

info.raphaelsklinik@alexianer.de

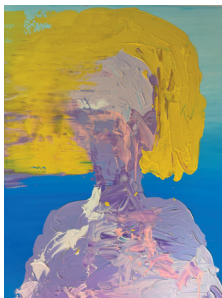
Eine Einrichtung der Alexianer  
und der Clemensschwestern.

Nähere Informationen finden Sie unter  
[www.raphaelsklinik.de](http://www.raphaelsklinik.de)



## Hannah Frahling

16. Januar bis 30. März



Die Werke von Hannah Frahling sind lebhaft und abstrakt, geprägt von kräftigen Farben und teils expressiven Pinselstrichen. Viele der Gemälde spiegeln einen intuitiven, spontanen Schaffensprozess wider und schaffen durch die kräftigen Farbkontraste eine intensive Erfahrung. Der Betrachter ist eingeladen in die Welt der Farben abzutauchen und so seine eigene Interpretation zu entwickeln.

Instagram: @hnnhclr | clara.hannah@web.de

## Martina Schulte

10. April bis 29. Juni



Nach dem Grafik Design Studium in Münster arbeitete Martina Schulte einige Jahre in einem renommierten münsterschen Designbüro, bevor sie nach Osnabrück zog, wo sie seit 2018 als selbstständige

Künstlerin tätig ist. Die Kombination verschiedener alter Drucktechniken unter vollständigem Verzicht auf elektronische Bildbearbeitung führen zu einer ganz eigenen, von der Pop-Art beeinflussten Bildsprache. Prägend ist auch die Kombination aus leuchtenden, teils fluoreszierenden Farben und besonderer Rahmungen.

[www.martina-schulte.de](http://www.martina-schulte.de) | [post@martina-schulte.de](mailto:post@martina-schulte.de)

## Anne Horstmann

10. Juli bis 14. September



In ihren expressiven Bildern hält die in Münster beheimatete Künstlerin persönliche Eindrücke, Stimmungen und Emotionen fest. In einem intuitiven Prozess schafft sie mit Acrylfarbe, Tusche und Graphitstift

Arbeiten auf Leinwand, die sich zwischen Gegenständlichkeit und Abstraktion bewegen und dem Betrachter somit Raum für eigene Assoziationen und Deutungen lassen.

[www.annehorstmann.de](http://www.annehorstmann.de) | [horstmann@muenster.de](mailto:horstmann@muenster.de)

## Jennifer Diekmann

25. September bis 23. November



Jennifer Diekmann drückt ihre Emotionen und Gedanken über ihre abstrakte Kunst aus. Sie lässt Farben miteinander verschmelzen um Vielseitigkeit und Individualität zu verkörpern. Die Energie der Farben sowie die Entstehung neuer Farb-

kombinationen soll daran erinnern, keinen Stillstand zu akzeptieren. Der Betrachter wird dazu eingeladen, an Wandel und Veränderung zu wachsen, um so den richtigen Weg zu gehen.

[www.jenniferdiekmann.de](http://www.jenniferdiekmann.de) | [jenniferdiekmann@freenet.de](mailto:jenniferdiekmann@freenet.de)

Das erste Datum ist der Termin der Ausstellungseröffnung, jeweils um 19 Uhr im Foyer der Raphaelsklinik. Änderungen möglich, bitte beachten Sie die Ankündigungen auf [www.raphaelsklinik.de](http://www.raphaelsklinik.de)